

Une grande ville littorale méditerranéenne face au développement durable : Approche pluridisciplinaire pour Marseille



Collectif OT-Med - Big City

CONTEXTE

Marseille, ville littorale complexe (figure 1)

- territoire très contrasté anciennement structuré par la relation de la ville à la mer et qui fait face aujourd'hui à de multiples enjeux: risques naturels et technologiques majeurs: changement climatique, pollution, pression foncière, fragmentation
- lieu de confluences environnementales et humaines caractérisé par une variété de paysages et d'usages et une biodiversité remarquable

Le Labex Objectif-Terre-Méditerranée (OT-Med) a lancé un programme « Big-City » pour :

- rassembler et partager les connaissances des différentes disciplines en sciences humaines, sociales et environnementales
- stimuler les échanges d'expérience au niveau des interfaces par la valorisation des données spatio-temporelles disponibles au sein de différents observatoires
- mettre à disposition de la société civile les expertises réalisées dans ce cadre pluridisciplinaire.

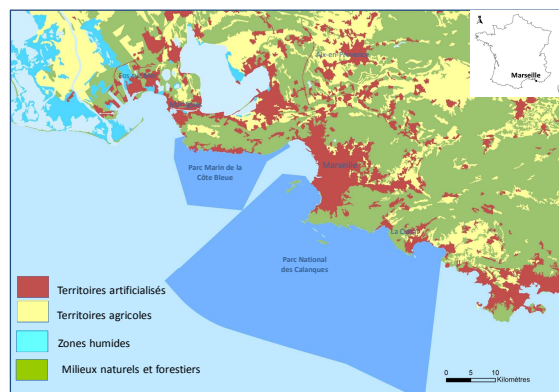


Figure 1 : Une agglomération multipolaire au sein d'espaces naturels remarquables (Corine Land Cover, 2006)

PROBLÉMATIQUE

- L'agglomération marseillaise : un atelier pertinent et stimulant pour étudier et comprendre le développement soutenable de grandes cités littorales, dans le contexte méditerranéen du changement global et de la mondialisation.
- Appréhender une grande ville côtière face au développement durable: un contexte complexe qui nécessite une approche systémique à la croisée de nombreuses disciplines et acteurs.
- Un défi pluridisciplinaire : une réflexion sur les méthodologies de mesures et d'interactions entre disciplines et thématiques

MÉTHODOLOGIE

Méthode dialectique adoptée
Constitution d'un groupe de travail : 7 laboratoires universitaires
Échanges avec les acteurs locaux au cours d'ateliers
30 juin 2014 : 32 participants, 18 universitaires et 5 collectivités et associations
13 novembre 2014
Définir une démarche : faire les ponts entre les dispositifs (laboratoires, réseaux, bases de données...) et les acteurs pour fournir un état de l'art (figure 2)

DEMARCHE

Changement climatique

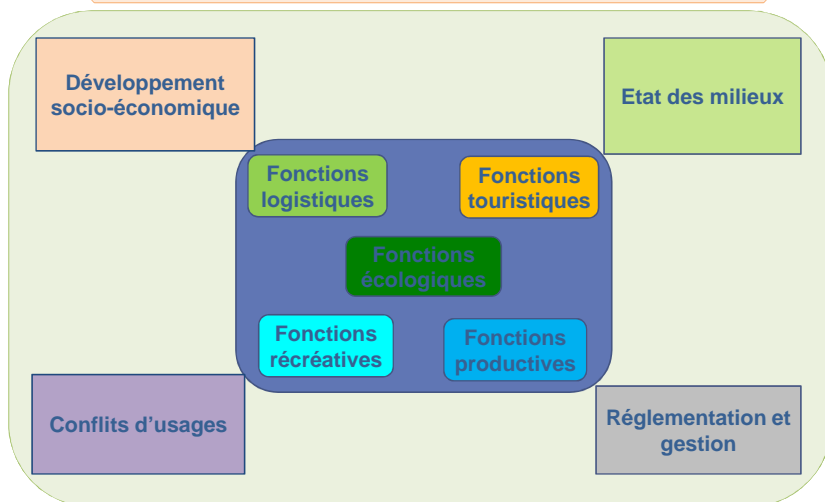


Figure 3 : Dimensions de l'étude de Big City dans le contexte du changement climatique



Figure 2 : interactions entre partenaires impliqués dans l'élaboration du projet

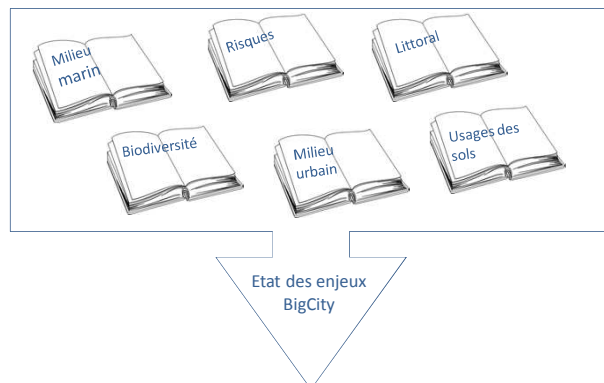


Figure 4 : Un état des enjeux de développement durable de Big City en 6 chapitres

Premier bilan pour une vision d'ensemble des enjeux auxquels est confrontée cette ville littorale, du point de vue de l'environnement et des activités humaines (figures 3 et 4)

Ouverture vers une signification du terme "habiter le littoral" dans Big City

Réflexion autour d'un observatoire pluridisciplinaire pour comprendre la ville littorale avec les questions d'échelles géographiques et de niveau d'intervention sociale.

Ouverture vers comparaison avec d'autres villes méditerranéennes

Contributeurs : T. Curt, M. Deschamps-Cottin, X. Giraud, J. Guiot, I. Laffont-Schwob, D. Lefèvre, H. Mazurek, V. Montes, C. Napoleone, P. Raimbault, S. Robert
Laboratoires AMU: IRSTEA, LPED, CEREGE, IMBE, INRA, MIO, ESPACE - <http://www.otmed.fr/>