

ANTICIPER LA DIFFUSION DE L'HABITAT EN REGION LITTORALE : Pression urbaine et espaces à enjeux - Application en région PACA

C. Voiron-Canicio, S. Lizard, F. Decoupigny, A. Ornon, R. Séry, F. Sant, D. Roussel, C. Obadia

OBJECTIF

Approfondir la connaissance du PROCESSUS DE DIFFUSION DE L'HABITAT en zone littorale et ses IMPACTS PAYSAGERS

une démarche GEOPROSPECTIVE

Anticiper les DEVENIRS DES ESPACES en se basant sur la compréhension des DYNAMIQUES et des INTERACTIONS SPATIALES, dans le but d'ECLAIRER LES DECISIONS d'aménagement et de gestion des territoires.

une approche MULTISCALEAIRE

Etudier le processus aux DIFFERENTES ECHELLES où il se manifeste (aire urbaine, commune, infra-communale, parcelle) en adaptant et EMBOI-TANT les METHODES ET OUTILS D'ANALYSE.

LOCALISATION :
des aires de pression urbaine potentielle,
des zones attractives,
des espaces à enjeux,
des lieux de vulnérabilité
paysagère...

ECHELLE

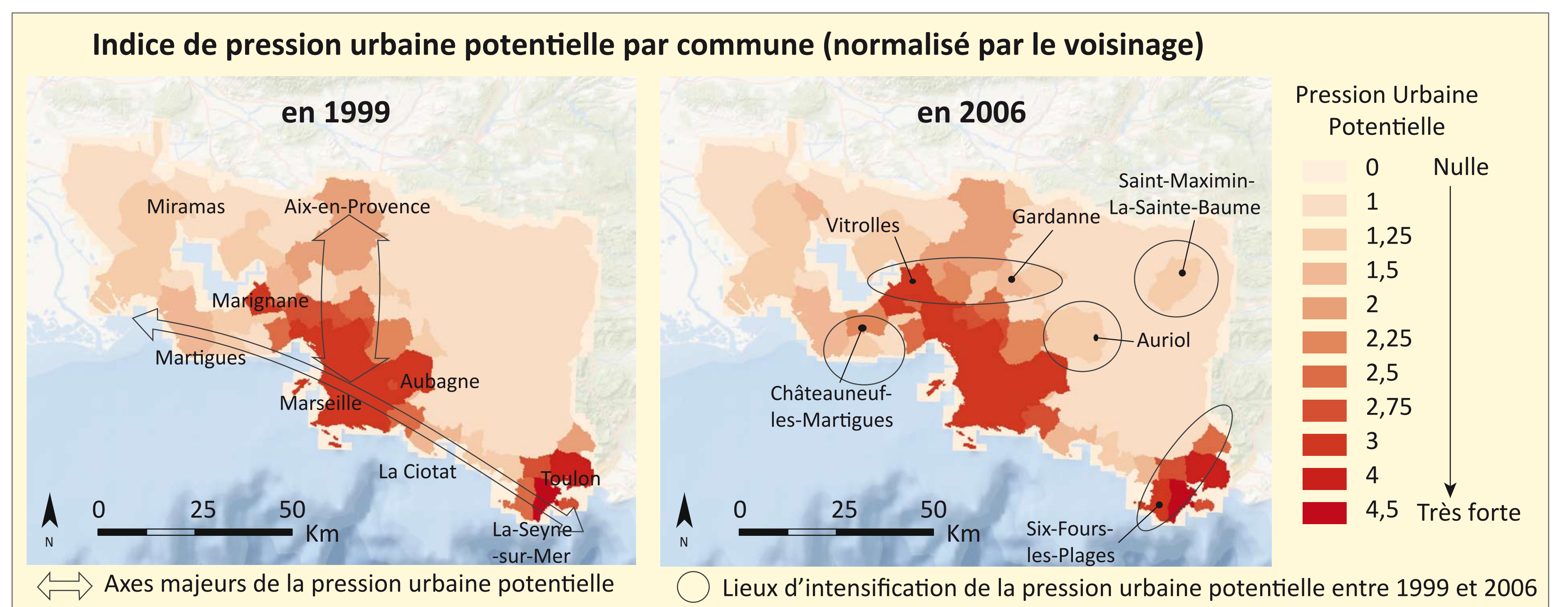
METHODES ET RESULTATS

I. Déterminer les aires soumises à la pression urbaine potentielle : un indicateur générique a priori

Quelle est la pression urbaine potentielle s'exerçant en chaque commune liée à sa place dans le réseau urbain métropolitain ?

L'indice créé prend en compte la POPULATION, les SURFACES NON URBANISEES et les INTERACTIONS POTENTIELLES avec les autres communes (fonction gravitaire).

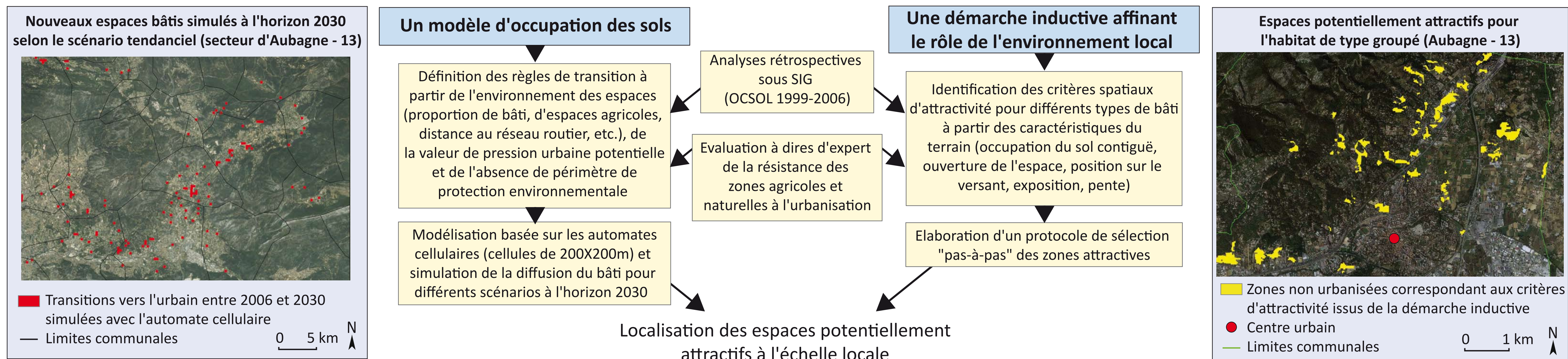
L'indice mesure le niveau de pression urbaine potentielle à l'échelle de la commune. Une fois normalisé par le voisinage, il rend compte des effets de report pour les communes ayant de fortes valeurs de pression urbaine potentielle.



II. Détecter les espaces potentiellement attractifs à l'échelle locale

Quels sont les déterminants spatiaux de l'attractivité résidentielle existant en dehors des règlements d'urbanisme et des protections environnementales ?

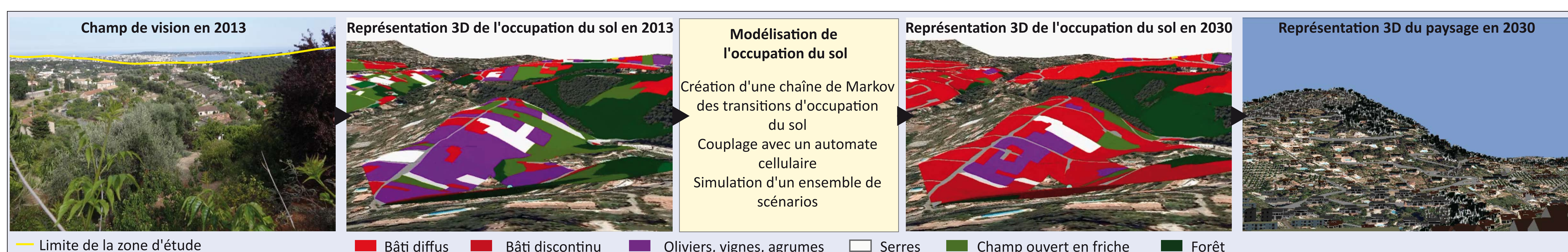
Couplage de deux méthodes prenant en compte l'OCCUPATION DU SOL, le VOISINAGE et les CARACTERISTIQUES DU TERRAIN



III. Déceler à l'échelle micro les impacts paysagers de la diffusion de l'habitat

Quels sont les lieux de vulnérabilité liés aux impacts paysagers de la diffusion de l'habitat ?

Simulation de l'évolution des PAYSAGES en intégrant l'OCCUPATION DU SOL et la REGLEMENTATION (PLANIFICATION URBAINE, PERIMETRES DE PROTECTION ENVIRONNEMENTALE)



PERSPECTIVES

Une démarche descendante déterminant les zones d'habitat futur : espaces à enjeux pour l'aménagement des territoires littoraux

Géoprospective et Géogouvernance

Des simulations exprimant les transformations paysagères causées par la diffusion de l'habitat, menées en interaction avec les décideurs et les gestionnaires